

Technisches Datenblatt

Produktmerkmale



Kühlschrank 700 l Bäckerei EN 40x60, Edelstahl

Modell

SAP -Code

00012009



- GN / EN -Größe im Gerät [mm]: GN 2/1
- Kammervolumen [l]: 458
- Mindestvorrichtungstemperatur [° C]: -2
- Maximale Gerätetemperatur [° C]: 7
- Isolationsdicke [MM]: 90
- Steuertyp: digital
- Innenbeleuchtung: Nein
- Türschloss: Ja
- Automatisches Auftauen: Ja
- Haccp: Ja
- Jährlicher Energieverbrauch [KWH]: 332

SAP -Code	00012009	Bruttovolumen [M3]	1.445
Netzbreite [MM]	733	Nettovolumen [M3]	1.298
Nettentiefe [MM]	847	Anzahl der inneren Teile	20
Nettohöhe [MM]	2090	Anzahl der GN / en	24
Nettogewicht / kg]	142.20	GN / EN -Größe im Gerät [mm]	GN 2/1
Power Electric [KW]	0.130	Mindestvorrichtungstemperatur [° C]	-2
Wird geladen	230 V / 1N - 50 Hz	Maximale Gerätetemperatur [° C]	7
Energieklasse	B	Kältemittel	R290
Kammervolumen [l]	458	Klimaklasse	5

Technisches Datenblatt

Technische Zeichnung

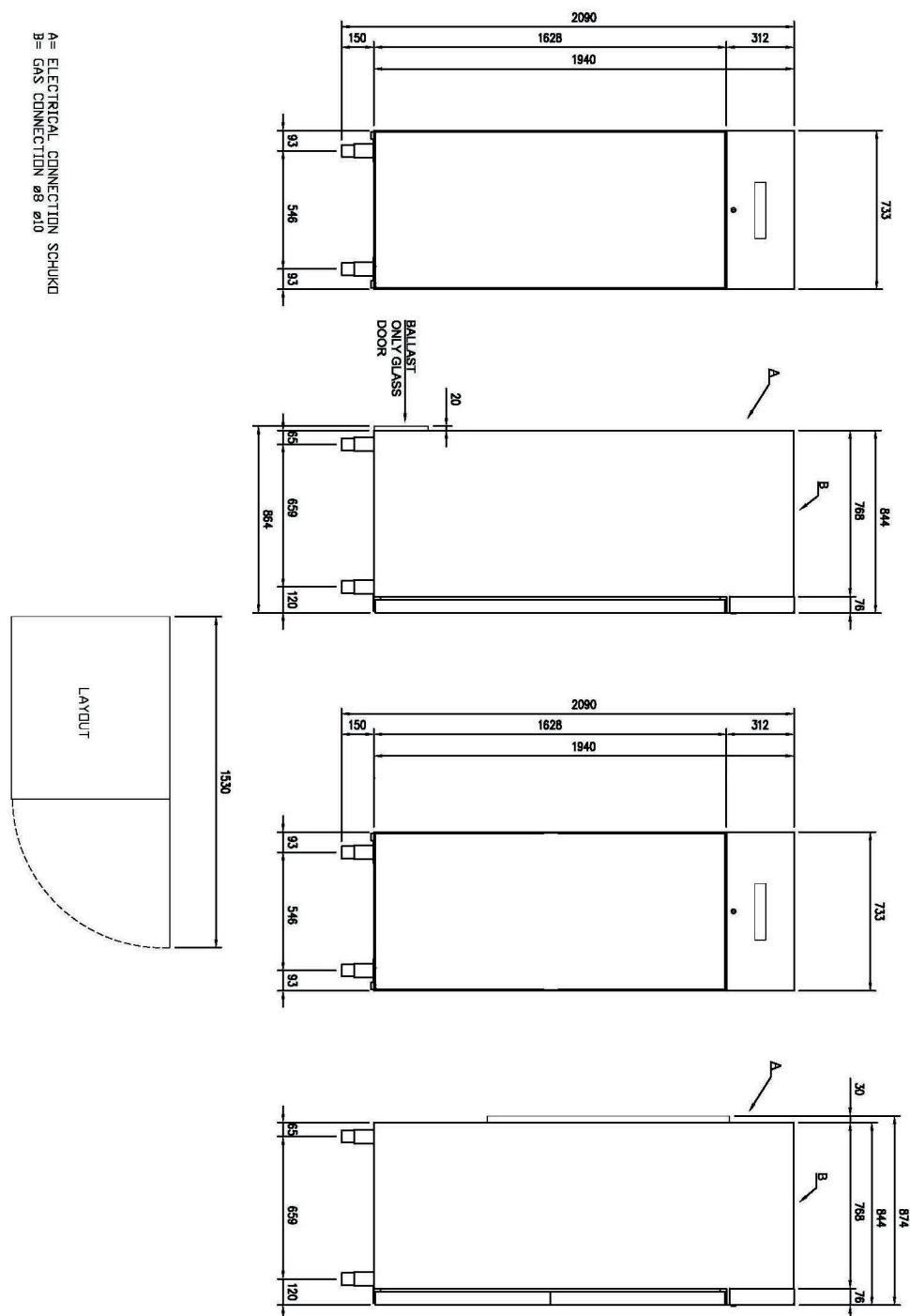


Kühlschrank 700 l Bäckerei EN 40x60, Edelstahl

Modell

SAP -Code

00012009



A= ELECTRICAL CONNECTION SCHUKO
B= GAS CONNECTION ø8 ø10



Kühlschrank 700 l Bäckerei EN 40x60, Edelstahl

Modell

SAP -Code

00012009

1

Isolation von 90 mm

Mindestverlust
– Energie sparen

2

Gegenseitige Öffnung

Variabilität des Standorts
– größere Effizienz des Betriebs
– Bessere Ergonomie der Küche

3

Nationärin

Korrosionsbeständigkeit
– längeres Leben
– medizinische Harmlosigkeit

4

Automatisches Auftauen

Nichts muss bewacht werden
– Immer ein ordnungsgemäß funktionierendes Gerät
ohne zusätzliche Serviceanforderungen

5

Räder, Beine

Variabilität
– Benutzerkomfort

6

Hochenergieklasse

Minimaler Energieverlust
hohe Effizienz
garantiert gekühlte Lebensmittel
– Einsparmaßnahmen
– hygienische Sicherheit

Technisches Datenblatt

technische Parameter



Kühlschrank 700 l Bäckerei EN 40x60, Edelstahl

Modell

SAP -Code

00012009

1. SAP -Code:

00012009

2. Netzbreite [MM]:

733

3. Nettentiefe [MM]:

847

4. Nettohöhe [MM]:

2090

5. Nettogewicht / kg]:

142.20

6. Bruttobreite [MM]:

763

7. Grobtiefe [MM]:

873

8. Bruttohöhe [MM]:

2170

9. Bruttogewicht [kg]:

157.20

10. Gerätetyp:

Elektrisches Gerät

11. Power Electric [KW]:

0.130

12. Wird geladen:

230 V / 1N - 50 Hz

13. Energieklasse:

B

14. Kältemittel:

R290

15. Material:

AISI 304

16. Die Außenfarbe des Geräts:

Edelstahl

17. Maximale Umgebungstemperatur [° C]:

40

18. Geräteeigenschaften 2:

backend

19. GN / EN -Größe im Gerät [mm]:

GN 2/1

20. Anzahl der inneren Teile:

20

21. Anzahl der GN / en:

24

22. Kammervolumen [l]:

458

23. Bruttovolumen [M3]:

1.445

24. Nettovolumen [M3]:

1.298

25. Verstellbare Füße:

Ja

26. Isolationsdicke [MM]:

90

27. Anzahl der Türen:

1

28. Einheit:

Ja

Technisches Datenblatt

technische Parameter



Kühlschrank 700 l Bäckerei EN 40x60, Edelstahl

Modell

SAP -Code

00012009

29. Steuertyp:

digital

34. Mindestvorrichtungstemperatur [° C]:

-2

30. Türschloss:

Ja

35. Maximale Gerätetemperatur [° C]:

7

31. Innenbeleuchtung:

Nein

36. Automatisches Auftauen:

Ja

32. Haccp:

Ja

37. Klimaklasse:

5

33. Jährlicher Energieverbrauch [KWH]:

332